



Forma A

LATVIJAS REPUBLIKA

CĒSU rajona

TAURENES PAGASTS

GAUJAS IELA 5

Zemes kadastra Nr. 4286 002 0282

ZEMES ROBEŽU PLĀNS

Robežas noteiktas atbilstoši Taurenas pagasta zemes komisijas

1998.g. 23. februāra lēmumam Nr.479.

Plāns sastādīts pēc 1998.g. robežu uzmērīšanas materiāliem M1:1000

Zemes kopplatība ir 4 812 m².

Zemes īpašums reģistrēts _____ zemes

grāmatu nodaļas _____ zemes grāmatā

_____ gada _____

Nodalījuma (folijas) Nr. _____

Zemes grāmatu nodaļas tiesnese : _____

VALSTS ZEMES DIENESTS

CĒSU nodaļa

Nodaļas vadītājs

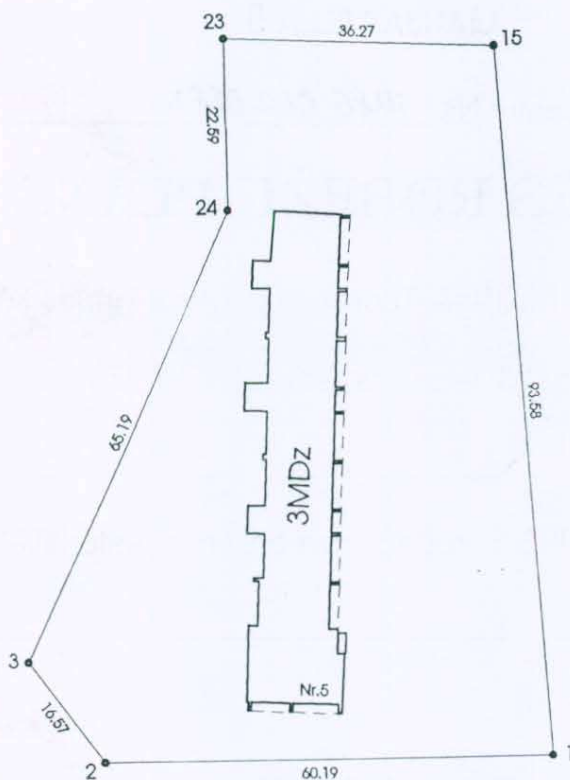
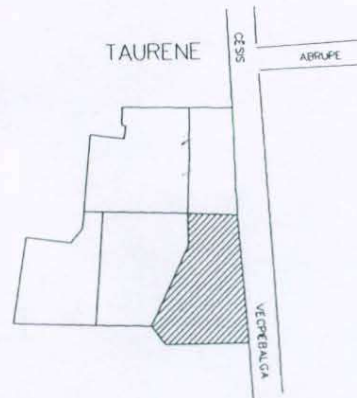
S.Krūklīte

S.Krūklīte

Robežpunktu koordinātas
LKS-92 sistēmā (k=0.999723):

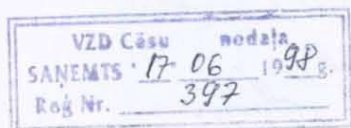
Nr.	X	Y
15	336202.79	600681.97
1	336109.43	600687.95
2	336109.46	600627.77
3	336122.79	600617.93
24	336181.69	600645.81
23	336204.28	600645.73

Zemes gabala
izvietojuma shēma :



Platība 4 812 kv.m.

M 1:1000



VZD Cēsu nodaļa Nekustamā īpašuma formēšanas birojs			
Vad. vietn.:	<i>[Signature]</i>	R.Klāva	16.06.98.
Mērnleks:	<i>[Signature]</i>	J.Dzērve	09.06.98

Kods:	4286	002	0282
-------	------	-----	------