

# VALSTS ZEMES DIENESTS

## TELPU GRUPAS KADASTRĀLĀS UZMĒRĪŠANAS LIETA

Telpu grupas kadastra apzīmējums:.....42920070320001010  
Nosaukums:.....Dzīvoklis  
Adrese:....."Norkalni" - 10, Vecpiebalga, Vecpiebalgas pag., Cēsu nov.  
Kadastrālās uzmērīšanas datums:.....07.06.2004

Izdrukas ID: 390002701414	Izdrukas datums: 20.09.2023	1 no 3
---------------------------	-----------------------------	--------

Skaidrojumi:

Nav – Kadastra informācijas sistēmā dati nav reģistrēti; Neregistrē – atbilstoši normatīvajiem aktiem dati netiek reģistrēti

## Telpu grupas kadastrālās uzmērīšanas lieta

### 1. Kadastra objekta identifikators

1.1. Telpu grupas kadastra apzīmējums:.....42920070320001010

1.2. Nekustamā īpašuma kadastra numurs:.....42929000168

### 10. Būves pamatdati

10.1. Būves kadastra apzīmējums:.....42920070320001

10.1.1. Adrese:....."Norkalni", Vecpiebalga, Vecpiebalgas pag., Cēsu nov.

10.1.2. Nosaukums:.....Dzīvojamā māja

10.1.3. Galvenais lietošanas veids:.....1122 - Triju vai vairāku dzīvokļu mājas

10.1.4. Kopējā platība (m<sup>2</sup>):.....583.8

10.1.5. Apbūves laukums (m<sup>2</sup>):.....366.8

10.1.6. Virszemes stāvu skaits:.....2

10.1.7. Pazemes stāvu skaits:.....0

10.1.8. Telpu grupu skaits:.....14

10.1.9. Eksploatācijā pieņemšanas gads(-i):.....Nav

10.1.10. Eksploatācijas uzsākšanas gads:.....1968

10.1.11. Nolietojums (%):.....35

10.1.12. Nolietojuma aprēķina datums:.....Nav

10.1.13. Kadastrālās uzmērīšanas datums:.....25.02.2011

10.1.14. Būve ir pirmsreģistrēta:.....Nē

10.1.15. Veicot kadastrālo uzmērīšanu, būve apvidū nav konstatēta:.....Nē

10.1.16. Būve atrodas vai daļēji atrodas uz zemes vienības ar kadastra apzīmējumu:.....  
42920070320

10.1.17. Funkcionāli saistīto ēku kadastra apzīmējumi:.....Nav

### 11. Būves tips

11.1. Būves kadastra apzīmējums:.....42920070320001

Tipa kods	Tipa nosaukums
11220102	Daudzdzīvokļu 1-2 stāvu mājas

### 12. Būves konstruktīvie elementi

12.1. Būves ar kadastra apzīmējumu 42920070320001 konstruktīvie elementi:

Nosaukums	Konstruktijas veids	Materiāls	Eksploatācijā pieņemšanas gads(-i)	Eksploatācijas uzsākšanas gads	Nolietojums (%)
Pamati	Nav	Dzelzsbetons	Nav	1968	35
Ārsienas un karkasi	Nav	Silikātkieģeļi	Nav	1968	35
Pārsegumi	Nav	Dzelzsbetons	Nav	1968	35
Jumts (segums)	Nav	Azbestcements	Nav	1968	35

### 13. Būves apjoma rādītāji

13.1. Būves ar kadastra apzīmējumu 42920070320001 apjoma rādītāji:

Apjoma rādītāja veids	Apjoma rādītāja nosaukums	Apjoms un mērvienība	Tipa/ elementa kods	Tipa/ elementa nosaukums
Apbūves laukums	Nav	366.8 apbūves laukuma kv.m.	Nav	Nav
Kopējā platība	Nav	583.8 kv.m.	Nav	Nav
Būvtilpums	Nav	2054 kub.m.	Nav	Nav

### 14. Kopējās platības sadalījums pa platību veidiem

14.1. Telpu grupa ar kadastra apzīmējumu.....42920070320001010

14.1.1. Kopējā platība (m<sup>2</sup>).....50

14.1.1.1. Lietderīgā platība (m<sup>2</sup>).....Nav

14.1.1.1.1. Dzīvokļu kopējā platība (m<sup>2</sup>).....Nav

14.1.1.1.1.1. Dzīvokļu platība (m<sup>2</sup>).....50

14.1.1.1.1.1.1. Dzīvojamā platība (m<sup>2</sup>).....32.2

Izdrukas ID: 390002701414	Izdrukas datums: 20.09.2023	2 no 3
---------------------------	-----------------------------	--------

Skaidrojumi:

Nav – Kadastra informācijas sistēmā dati nav reģistrēti; Neregistrē – atbilstoši normatīvajiem aktiem dati netiek reģistrēti

14.1.1.1.1.2. Dzīvokļu palīgtelpu platība (m <sup>2</sup> ).....	17.8
14.1.1.1.2. Dzīvokļu ārtelpu platība (m <sup>2</sup> ).....	0
14.1.1.1.2. Nedzīvojamo telpu platība (m <sup>2</sup> ).....	0
14.1.1.1.2.1. Nedzīvojamo iekštelpu platība (m <sup>2</sup> ).....	0
14.1.1.1.2.2. Nedzīvojamo ārtelpu platība (m <sup>2</sup> ).....	0
14.1.1.2. Koplietošanas palīgtelpu platība (m <sup>2</sup> ).....	0
14.1.1.2.1. Koplietošanas iekštelpu platība (m <sup>2</sup> ).....	0
14.1.1.2.2. Koplietošanas ārtelpu platība (m <sup>2</sup> ).....	0

## 16. Telpu grupas pamatdati

16.1. Telpu grupas kadastra apzīmējums:.....	42920070320001010
16.1.1. Adrese:.....	"Norkalni" - 10, Vecpiebalga, Vecpiebalgas pag., Cēsu nov.
16.1.2. Nosaukums:.....	Dzīvoklis
16.1.3. Lietošanas veids:.....	1122 - Triju vai vairāku dzīvokļu mājas dzīvojamo telpu grupa
16.1.4. Stāvs (stāvi), kurā atrodas telpu grupa:.....	2
16.1.5. Telpu skaits:.....	7
16.1.6. Kopējā platība (m <sup>2</sup> ):.....	50
16.1.7. Kadastrālās uzmērīšanas datums:.....	07.06.2004
16.1.8. Eksploatācijā pieņemšanas gads(-i):.....	Nav
16.1.9. Telpu grupa ietilpst dzīvokļa īpašumā ar kadastra numuru:.....	42929000168
16.1.10. Telpu grupa ietilpst būvē ar kadastra apzīmējumu:.....	42920070320001
16.1.11. Būve atrodas vai daļēji atrodas uz zemes vienības ar kadastra apzīmējumu:.....	42920070320

## 17. Telpu grupas kopējās platības sadalījums pa telpu veidiem un telpu raksturojošie rādītāji

17.1. Telpu grupas kadastra apzīmējums:.....	42920070320001010
--	-------------------

Numurs	Nosaukums	Veids	Stāvs	Augstums (m)	Mazākais augstums (m)	Lielākais augstums (m)	Platība (m <sup>2</sup> )	Eksploatācijā pieņemšanas gads(-i)
1	Istaba	1 - Dzīvojamā telpa	2	2.5	Nav	Nav	17.9	Nav
2	Istaba	1 - Dzīvojamā telpa	2	2.5	Nav	Nav	14.3	Nav
3	Virtuve	2 - Dzīvokļa palīgtelpa	2	2.5	Nav	Nav	6.9	Nav
4	Vannas istaba	2 - Dzīvokļa palīgtelpa	2	2.5	Nav	Nav	2.7	Nav
5	Tualete	2 - Dzīvokļa palīgtelpa	2	2.5	Nav	Nav	1	Nav
6	Gaitenis	2 - Dzīvokļa palīgtelpa	2	2.5	Nav	Nav	6.9	Nav
7	Skapis	2 - Dzīvokļa palīgtelpa	2	2.5	Nav	Nav	0.3	Nav

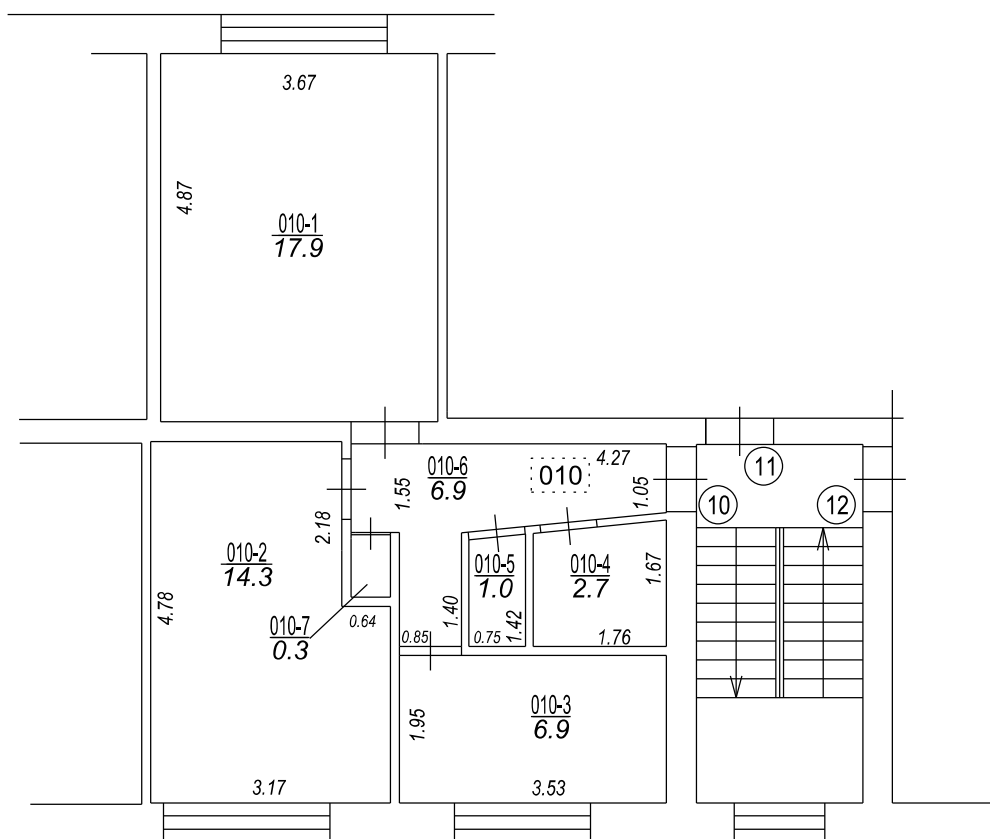
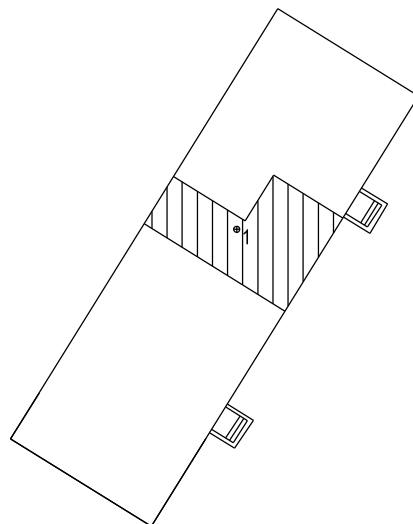
## 18. Labiekārtojumi

18.1. Telpu grupas kadastra apzīmējums:.....	42920070320001010
--	-------------------

Reģistrētie labiekārtojumi	Noteikšanas veids (ja ir)	Apjoms (ja ir)
Aukstā ūdens apgāde		
Citi, iepriekš neklasificēti, labiekārtojumi. Pods / pusuārs / bidē		
Citi, iepriekš neklasificēti, labiekārtojumi. Vanna / duša		
Elektroapgāde		
Kanalizācija. Nav reģistrēts sadzīves kanalizācijas veids		

18.1.1. Labiekārtojumu datums: .....	Nav
--------------------------------------	-----

Alauksta iela



Būves punkta koordinātas  
Latvijas koordinātu sistēmā LKS-92

Punkta nr	x	y
1	325749.83	610281.16

Izgatavots no VZD arhīva materiāliem bez apsekošanas apvidū

TELPU GRUPAS PLĀNS		
KADASTRA APZĪMĒJUMS	MĒROGS	LPP.
42920070320001010	1 : 100	4